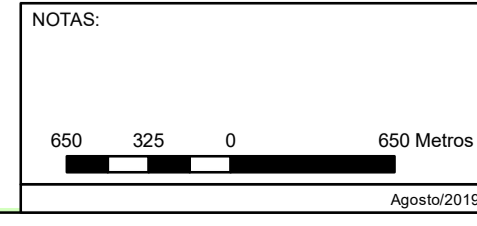


**Legenda**

- Rede de Distribuição\_Existente
- Adutora - Obra
- Rede Primária - Obra
- Estação de Tratamento de Água\_Existente
- Estação Elevatória de Água\_Existente
- Reservatório\_Existente
- Estação de Tratamento de Água\_Obra
- Estação Elevatória de Água\_Obra
- Reservatório\_Obra
- Área atendível com serviços de abastecimento de água e esgotamento sanitário
- Conforme Lei Municipal nº 3.297/2013 (Área de Proteção Ambiental do Morro do Voturuna e Manancial Santo André)
- Área de interesse municipal, pendente de regularização fundiária
- Área de expansão urbana com características rurais
- Morro do Voturuna (Resolução Estadual nº 17, de 04 de outubro de 1983)
- Reserva Biológica do Tamboré (Lei Municipal nº 2689, de 22 de dezembro de 2005)
- Quadras
- Limite de Município
- Áreas REURB- Lei 13.465**
- Sem Classificação
- Registrado
- REURB Interesse Especifico
- REURB Inominada
- REURB Interesse Social



SISTEMA DE ABASTECIMENTO DE ÁGUA  
PLANEJAMENTO DE OBRAS NA ÁREA ATENDÍVEL  
ÁREA REURB

MUNICÍPIO DE SANTANA DE PARNAÍBA

Nº 05.A.623\_PMS  
FL-01/01  
ATUALIZAÇÕES:  
Vr:4  
ESCALA:  
1:30.000